



ΔΗΜΟΣΙΑ ΕΠΙΧΕΙΡΗΣΗ ΗΛΕΚΤΡΙΣΜΟΥ Α.Ε.
Δ/ΝΣΗ ΝΕΩΝ ΕΡΓΩΝ ΜΕΤΑΦΟΡΑΣ
Δυρραχίου 89 και Κηφισού
104 43, ΑΘΗΝΑ

ΤΕΧΝΙΚΗ ΠΕΡΙΓΡΑΦΗ

ΧΥΤΟΣΙΔΗΡΑ ΑΝΤΙΒΑΡΑ 25kg ΚΑΙ 50KG ΓΙΑ ΑΝΑΡΤΗΣΗ ΣΕ Γ.Μ.150kV ΚΑΙ 400kV

Η τεχνική περιγραφή αυτή αφορά στην κατασκευή χυτοσιδηρών αντιβάρων σύμφωνα με τα συνημμένα σχέδια :

- Τ.Μ.Γ.Μ. 890
- Τ.Μ.Γ.Μ. 890/Α
- ΤΗΜΕΚ 1523 της ΔΕΗ Α.Ε.

1. ΧΑΡΑΚΤΗΡΙΣΤΙΚΑ

Για την κατασκευή των χυτοσιδηρών αντιβάρων θα χρησιμοποιηθεί πρωτόχυτο υλικό (χελώνα).

Τα αντίβαρα θα είναι απαλλαγμένα από φυσαλίδες. Οι επιφάνειες τους θα είναι γενικά λείες, με κατάλληλες ακτίνες καμπυλότητας και χωρίς ελαττώματα όπως ακίδες, ακμές, εγκοπές, χαραγές κ.λ.π.

Επίσης οι επιφάνειες των βάσεων των αντιβάρων θα είναι επίπεδες, χωρίς αισθητές προεξοχές ή εσοχές. Τούτο είναι απαραίτητο επειδή τα αντίβαρα τοποθετούνται κατά συστοιχίες. Στην οπή 45x15mm θα περνάει ευχερώς λάμα μορφοσιδήρου 40x10mm για Γ.Μ.150kV και 40x12mm για Γ.Μ.400kV, αντίστοιχα.

Το ονομαστικό βάρος των αντιβάρων είναι 25kg και 50kg, αντίστοιχα για κάθε είδος.

2. ΧΡΩΜΑΤΙΣΜΟΣ

Τα αντίβαρα θα ασταρωθούν και θα βαφτούν κατάλληλα για τοποθέτηση σε πύργους Γ.Μ. 150kV και 400kV. Το τελικό χρώμα θα είναι γκρι.

3. ΣΥΣΚΕΥΑΣΙΑ

Τα αντίβαρα θα παραδοθούν κατάλληλα συσκευασμένα σε παλέτες, μέγιστου βάρους 1 τόνου (tn).



PUBLIC POWER CORPORATION S.A.
TRANSMISSION NEW PROJECTS DEPARTMENT
Dyrrahiou 89 & Kifissou Str.
104 43, ATHENS

TECHNICAL DESCRIPTION

CAST IRON COUNTERWEIGHTS OF 25kg AND 50kg FOR SUSPENSION IN 150kV AND 400kV T.L.

This technical description is about the manufacturing of cast iron counterweights, according to the following drawings:

- T.M.Γ.Μ. 890
- T.M.Γ.Μ. 890/A
- THMEK 1523 of PPC S.A.

1. CHARACTERISTICS

For the manufacturing of counterweights shall be used as cast material. Counterweights shall be free from bubbles and castings defects in general. Surfaces shall be smooth, with proper rounded edges and free from appearance defects such as cracks, burrs, notches, distortions etc.

Also each bottom surface of counterweights shall be flat, without any observable bunch or cavity. This is necessary because counterweights will be stacked. Through the hole 45x15mm shall be pass easily iron link 40x10mm for 150kV T.L. and 40x12mm for 400kV T.L., correspondingly.

Nominal weights of the counterweights are 25kg and 50kg, for corresponding item.

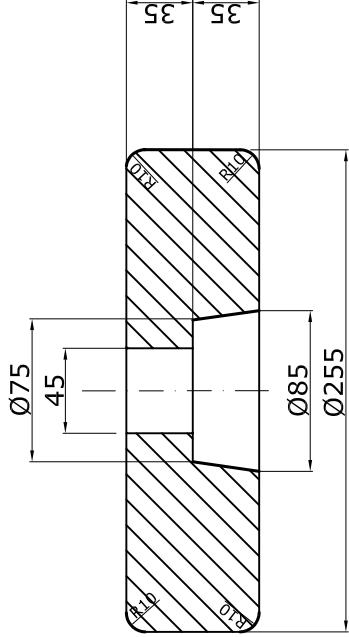
2. COLOURING

Counterweights shall be primed and painted properly in order to be installed in towers of 150kV and 400kV T.L. The final colour shall be grey.

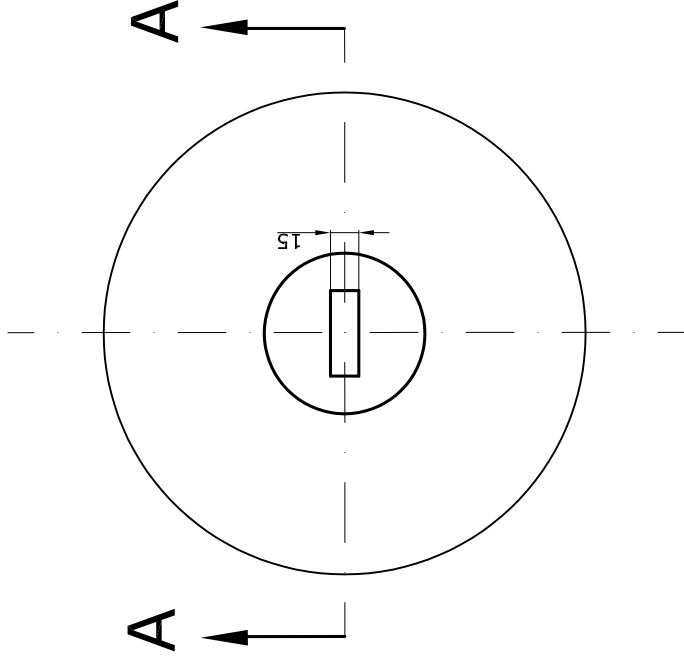
3. PACKING

Counterweights shall be delivered, with appropriate packing, in pallets of total weight of 1 tone (tn).

July 2006

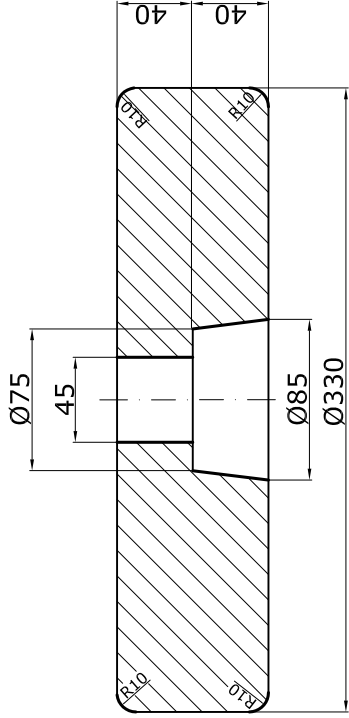


ΤΟΜΗ Α - Α

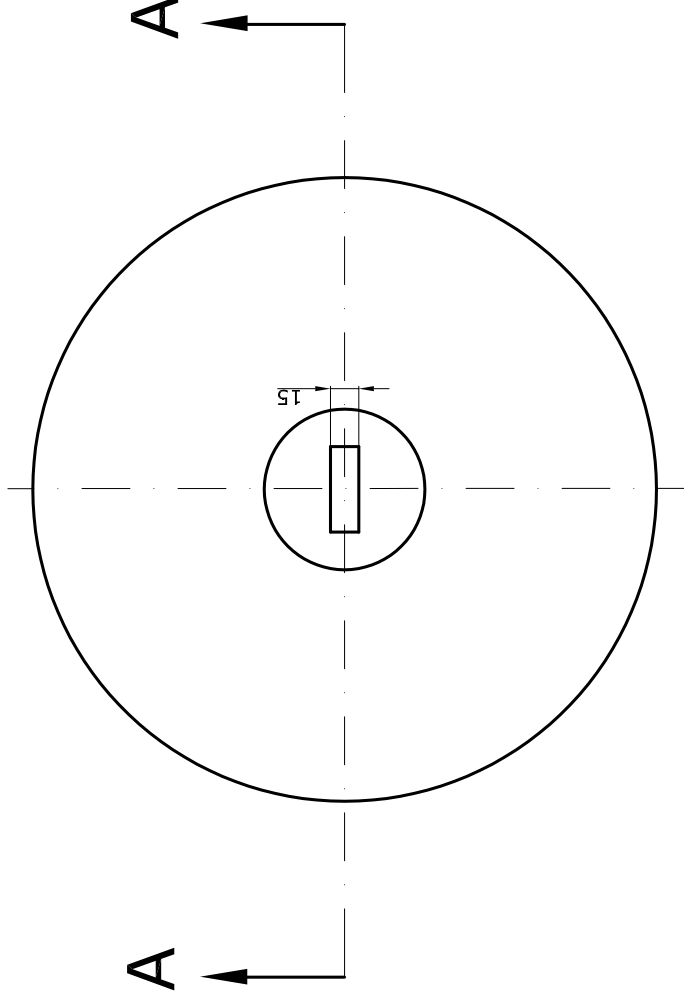


Όλες οι διαστάσεις είναι σε χιλιοστά
All dimensions are in mm

ΣΧΕΔΙΑΣΗ	ΜΕΛΕΤΗ	ΕΛΕΓΧΟΣ	ΕΓΚΡΙΣΗ	ΗΜΕΡΟΜΗΝΙΑ
Κ.ΚΥΡΙΑΚΟΥΛΙΑΣ	Κ.ΚΥΡΙΑΚΟΥΛΙΑΣ	Ε.ΚΟΡΚΑ	Μ.ΚΟΡΩΝΙΩΤΑΚΗΣ	07/6/2005
ΔΕΗ ΑΕ ΔΙΕΥΘΥΝΣΗ ΝΕΩΝ ΕΡΓΩΝ ΜΕΤΑΦΟΡΑΣ Τομέας Ηλεκτρολογικών Μελετών Εξοπλισμού & Καλωδιακών Γ.Μ.				ΧΥΤΟΣΙΔΗΡΑ ΑΝΤΙΒΑΡΑ 25kg (ΓΙΑ ΑΝΑΡΤΗΣΗ ΣΕ Γ.Μ.) 25kg CAST IRON COUNTERWEIGHTS (FOR SUSPENSION ON T.L.)
ΑΡ. ΣΧΕΔΙΟΥ: Τ.Μ.Γ.Μ. 890			ΚΙΤΜΑΚΑ : 1:4	



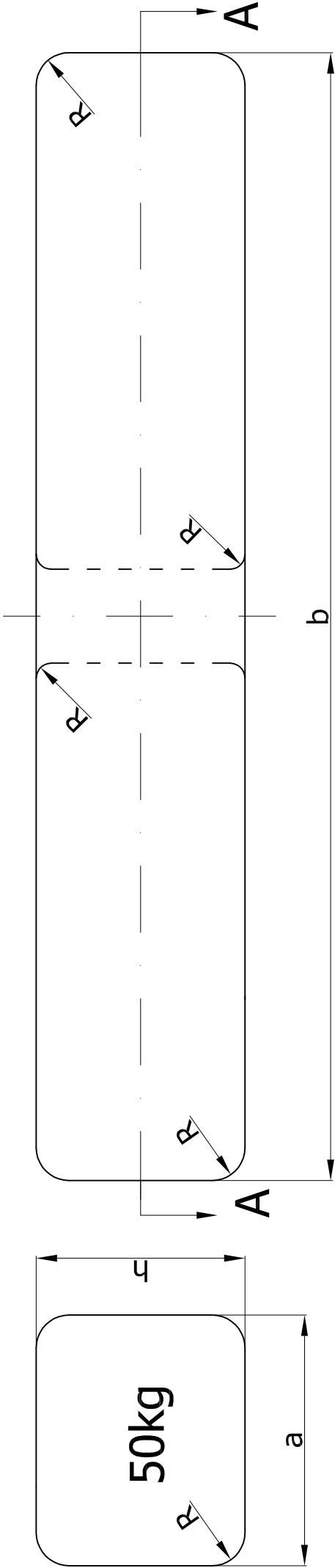
ΤΟΜΗ Α - Α



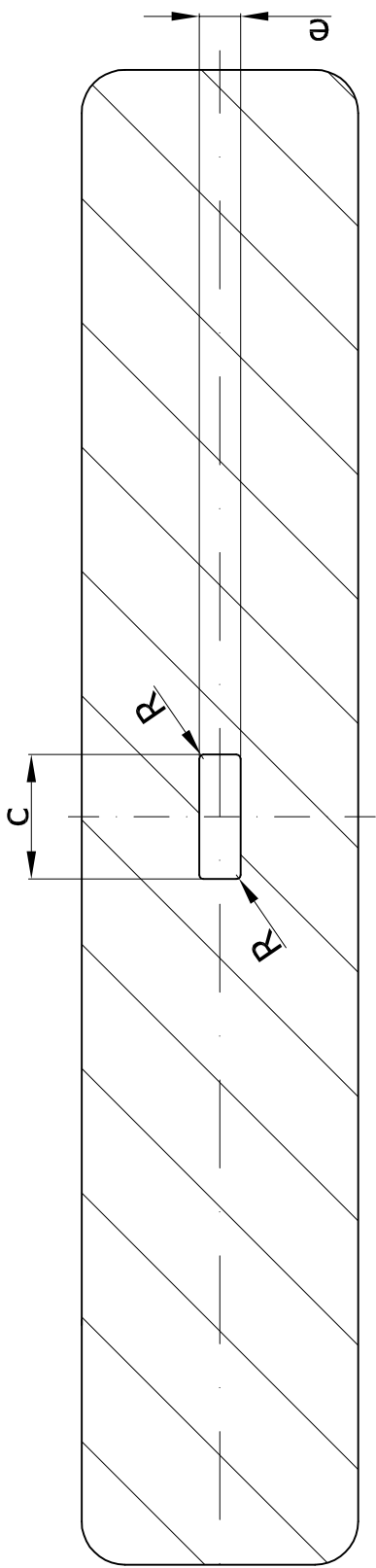
Όλες οι διαστάσεις είναι σε χιλιοστά
All dimensions are in mm

ΣΧΕΔΙΑΣΗ	ΜΕΛΕΤΗ	ΕΛΕΓΧΟΣ	ΕΓΚΡΙΣΗ	ΗΜΕΡΟΜΗΝΙΑ
Κ.ΚΥΡΙΑΚΟΥΛΙΑΣ	Κ.ΚΥΡΙΑΚΟΥΛΙΑΣ	Ε.ΚΟΡΚΑ	Μ.ΚΟΡΩΝΙΩΤΑΚΗΣ	07/6/2005
ΔΕΗ ΑΕ ΔΙΕΥΘΥΝΣΗ ΝΕΩΝ ΕΡΓΩΝ ΜΕΤΑΦΟΡΑΣ Τομέας Ηλεκτρολογικών Μελετών Εξοπλισμού & Καλωδιακών Γ.Μ.				ΧΥΤΟΣΙΔΗΡΑ ΑΝΤΙΒΑΡΑ 50kg (ΓΙΑ ΑΝΑΡΤΗΣΗ ΣΕ Γ.Μ.) 50kg CAST IRON COUNTERWEIGHTS (FOR SUSPENSION ON T.L.)
ΑΡ. ΣΧΕΔΙΟΥ: Τ.Μ.Γ.Μ. 890Α			ΚΛΙΜΑΚΑ :	1:4

Όλες οι επιφάνειες να είναι λείες, με κατάλληλες ακτίνες
καμπυλότητας των ακμών και χωρίς εγχοπές, ρωγμές, κ.λ.π.
All surfaces shall be smooth, with rounded edges and
without cracks, notches, etc.



ΤΟΜΗ A - A



Στην οπή 45x15mm θα περνάει
ευχερώς λάμα 40x12mm.
In hole 45x15mm shall pass
easily link 40x12mm.

Βασικές διαστάσεις σε χιλιοστά Basic dimensions in mm	
a =	120 ± 2
b =	540 ± 2
c =	45 ± 1
h =	100 ± 2
e =	15 ± 1

ΣΧΕΔΙΑΣΗ	ΜΕΛΕΤΗ	ΕΛΕΓΧΟΣ	ΕΓΚΡΙΣΗ	ΗΜΕΡΟΜΗΝΙΑ
Κ.ΚΥΡΙΑΚΟΥΛΙΑΣ	Κ.ΚΥΡΙΑΚΟΥΛΙΑΣ	Ε.ΚΟΡΚΑ	Μ.ΚΟΡΩΝΙΩΤΑΚΗΣ	06/05/2006
ΔΙΕΥΘΥΝΣΗ ΝΕΩΝ ΕΡΓΩΝ ΜΕΤΑΦΟΡΑΣ Τομέας Ηλεκτρολογικών Μελετών Εξοπλισμού & Καλωδιακών Γ.Μ.		ΧΥΤΟΣΙΔΗΡΑ ΑΝΤΙΒΑΡΑ 50kg ΓΙΑ ΑΝΑΡΤΗΣΗ ΣΕ ΑΓΩΓΟ Γ.Μ. 400 KV 50kg CAST IRON COUNTERWEIGHTS FOR SUSPENSION TO CONDUCTOR OF 400KV T.L.		
		ΑΡ. ΣΧΕΔΙΟΥ: ΤΗΜΕΚ-1523 ΑΝΕΥ ΚΑΤΗΛΟΣ NO SCALE		